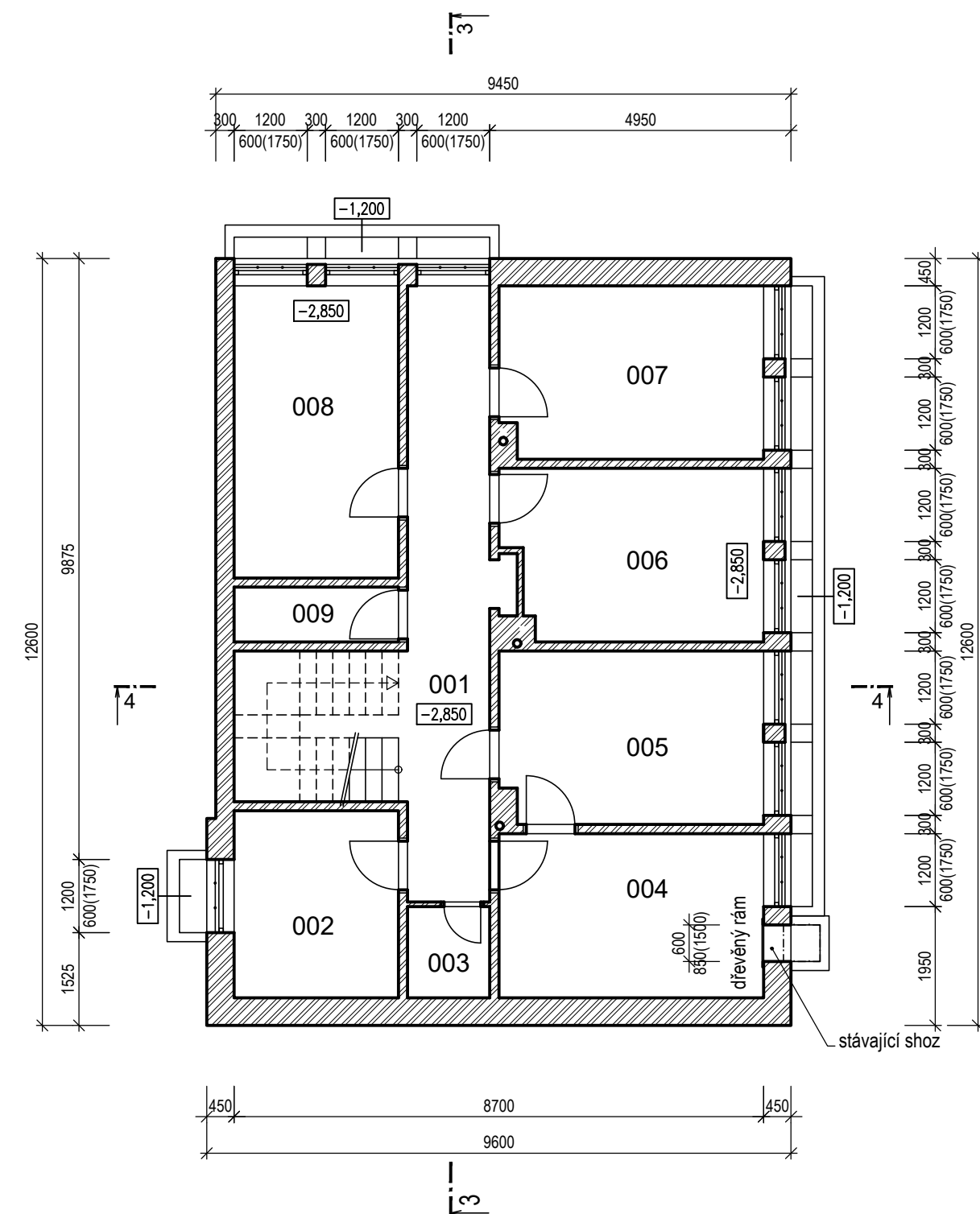


PŮDORYS 1.PP - stávající stav M1:100



POZNÁMKA:

- 1) POKUD BUDOU PŘI STAVEBNÍCH PRACÍCH ZJIŠTĚNY CHYBĚJÍCÍ NEBO NEDOSTATEČNÉ PŘEKLADY NAD OKENNÍMI NEBO DVEŘNÍMI OTVORY, MUSÍ BÝT NAD TĚMITO OTVORY OSAZENY NOVÉ PŘEKLADY Z OCELOVÝCH PROFILŮ I120.
- 2) ROZMĚRY STÁVAJÍCÍCH SKRYTÝCH A NEPŘÍSTUPNÝCH KONSTRUKCÍ SE POUZE PŘEDPOKLÁDAJÍ
- 3) VÝŠKOVÉ ÚROVNĚ PODLAH A KONSTRUKCÍ OZNAČUJÍ STÁV. VÝŠKY A BYLY PŘEVZATY Z DOKUMENTACE STÁVAJÍCÍHO STAVU.
- 4) DEMONTÁŽE STÁVAJÍCÍCH KABELŮ ELEKTROINSTALACÍ BUDOU PROVEDENY DLE PŘÍSLUŠNÉ ČÁSTI PD.

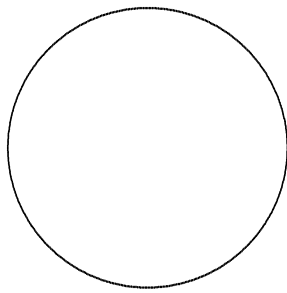

LEGENDA MÍSTNOSTÍ:

| Č.M. | ÚČEL MÍSTNOSTI     | PLOCHA m <sup>2</sup> | POZNÁMKA |
|------|--------------------|-----------------------|----------|
| 001  | CHODBA + SCHODIŠTĚ | 20,72                 |          |
| 002  | SKLAD ZELENINY     | 8,30                  |          |
| 003  | WC                 | 2,02                  |          |
| 004  | SKLAD BRAMBOR      | 11,74                 |          |
| 005  | HRUBÁ PŘÍPRAVA     | 12,22                 |          |
| 006  | ÚDRŽBÁŘSKÁ DÍLNA   | 11,69                 |          |
| 007  | SKLAD INVENTÁŘE    | 12,22                 |          |
| 008  | STROJOVNA ÚU       | 12,96                 |          |
| 009  | ČISTÍCÍ POTŘEBY    | 2,43                  |          |
|      |                    |                       |          |
|      |                    |                       |          |

LEGENDA

- STÁVAJÍCÍ KONSTRUKCE
- OKNA S OCEL.MŘÍŽÍ  
hmot. 1 ks mříže = 18kg
- DŘEVĚNÝ RÁM  
600x850mm, š.100mm

|         |              |        |             |
|---------|--------------|--------|-------------|
| REVIZE: | POPIS ZMĚNY: | DATUM: | VYPRACOVAL: |
|         |              |        |             |
|         |              |        |             |
|         |              |        |             |

|   |  |  |  |         |
|---|--|--|--|---------|
| AKCE: MŠ BRNO, PŠENÍK 18, p.o.<br>DOVÝMĚNA OKEN<br>A ZATEPLENÍ OBJEKTU - 1.etapa  |  | STUPEŇ PD: DVZ+DPS                               |  |         |
|   |  | OBJEKT: SO 01 - OBJEKT MŠ                        |  |         |
|   |  | PROFESE: D.1.1 - ARCHITEKTONICKO-STAVEBNÍ ŘEŠENÍ |  |         |
| INVESTOR A OBJEDNATEL: Statutární město Brno, městská část Brno-střed<br>Dominikánská 264/2, 601 69 Brno  |  | ZAKÁZKOVÉ ČÍSLO: 20189261-4                      | AUTORIZACE:<br> |         |
| MÍSTO STAVBY: Pšeník 18, Brno<br>parc. č. 1601, 1602; k. ú. Štýřice   |  | DATUM: 05/2020                                   |  |         |
|   |  | FORMÁT: 2 × A4                                   |  |         |
| GENERÁLNÍ PROJEKTANT:<br> INTAR a.s.<br>Bezručova 81/17a, 602 00 Brno<br>tel.: +420 543 422 211<br>www.intar.cz, info@intar.cz |  | KOPIE:   |  |         |
| VEDOUcí PROJEKTU: ING. JOSEF KATOLICKÝ, jkatolicky@intar.cz   |  | MĚŘÍTKO: 1:100                                   |  |         |
| HLAVNÍ INŽENÝR PROJEKTU: ING.ARCH.B. LANCMAN, blancman@intar.cz   |  |  |  |         |
| ZHOTOVITEL ČÁSTI:   |  | VÝKRES: PŮDORYS 1.PP<br>Stávající stav           |  |         |
| ODPOVĚDNÝ PROJEKTANT: Z.KRATOCHVILOVÁ, zkratochvilova@intar.cz  |  | EVIDENČNÍ ČÍSLO:                                 | ČÍSLO VÝKRESU:   | REVIZE: |
| VYPRACOVAL: ZDEŇKA KRATOCHVILOVÁ, zkratochvilova@intar.cz   |  | 20189261_D.1.1_1.02                              | 1.02   |         |